

Lathund VE

Rapporter - Kombinationsrapporter



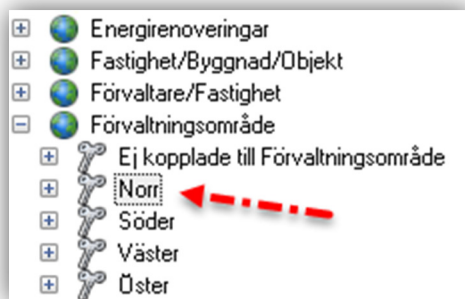
Kombinationsrapporter

Syftet med kombinationsrapporten är att skapa rapporter som möjliggör uppföljning av energianvändningen. Till skillnad från övriga rapporter så är kombinationsrapporten byggd av er systemägare och det finns ingen standard rapport i systemet.

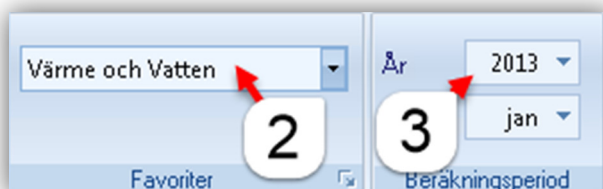
Kombinationsrapporten är en kombination av övriga rapporter i systemet och möjliggör för diverse samanställningar och jämförelser som annars skulle ha krävt flera olika rapportuttag. Desutom så är rapportens uppbyggnad helt och hållet konfigurerbar och er systemansvarige bygger de mallar som ni inom bolaget beslutat att ni skall använda. Detta medför ett enklare rapportuttag av de standardrapporter som är aktuella hos er.

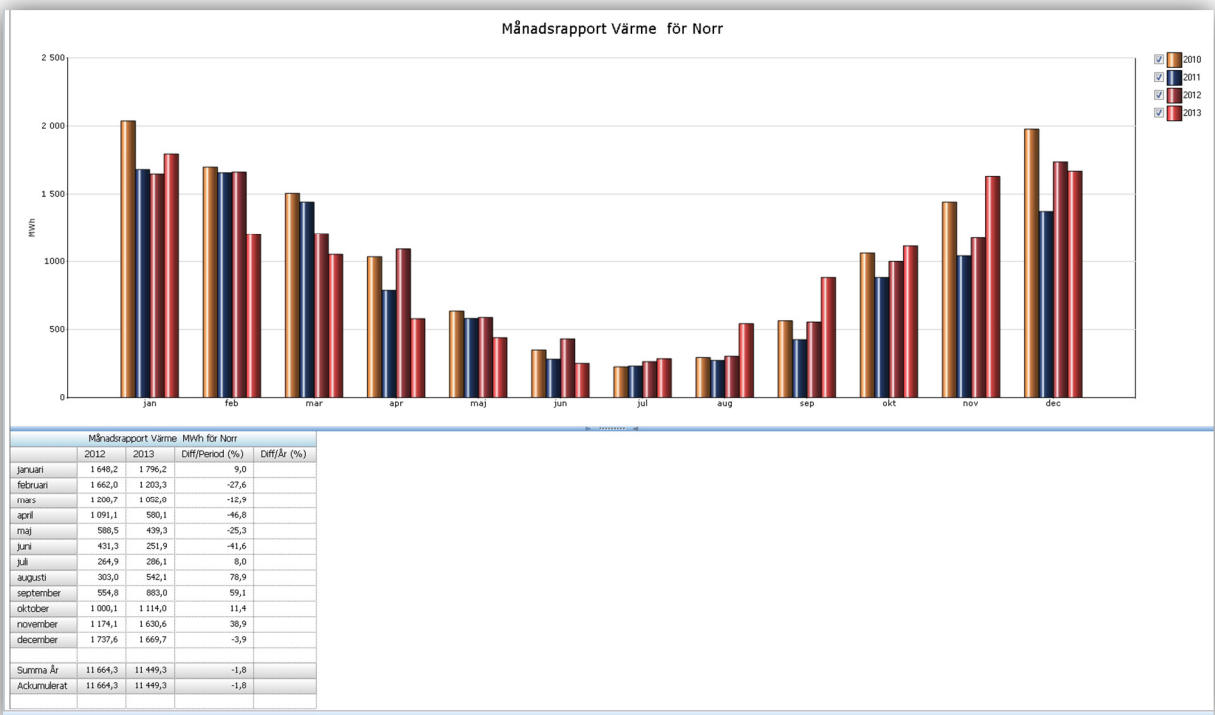
I detta exempel kommer vi att ta ut en rapport som visar: Ett månadsdiagram för Värme samt på samma blad en tabell över värmen. Rapporten kommer sedan att göra ett sid bryt varefter ett diagram samt en tabell för vatten användningen visas. Rapporten kan inte visa olika fastigheter utan visar samma fastigheters mätta media användning.

1. För att ta ut en rapport måste du först välja vad du vill ta ut rapporten på. Tex Förvaltningsområde Norr



2. Därefter väljer du vilken färdig definierad rapport du vill ta ut. I exemplet heter den Värme och Vatten.
3. Beräkningsperiod: Välj vilket år ni vill ta ut rapporten för i exemplet har vi valt att ta ut en rapport för 2013. Antalet jämförelse år är fördefinierat i rapporten. I exemplet visar vi fyra år på värme diagrammet men bara två år i tabellen. För Vatten visas två år på båda. Samtliga rapporter använder dock det valda året 2013 som utgångsår.





Sidbryt för rapporten-----

